

С  
Ю

# Графическое описание местоположения границ публичного сервитута

Объект: Часть электросетевого комплекса "Линия электропередач Ф-36 ПС Аммиак"

Местоположение: Самарская область, г.о. Тольятти

Использование: размещение объекта электросетевого хозяйства: Часть электросетевого комплекса "Линия электропередач Ф-36 ПС Аммиак"

Площадь: 422 кв. м.

## Обзорная схема



### Условные знаки и обозначения:

- обозначение подстанции
- воздушная ЛЭП- 10 кВ
- воздушная ЛЭП- 0,4 кВ
- граница кадастрового квартала
- граница муниципального образования
- 63:09:0304053 номер кадастрового квартала

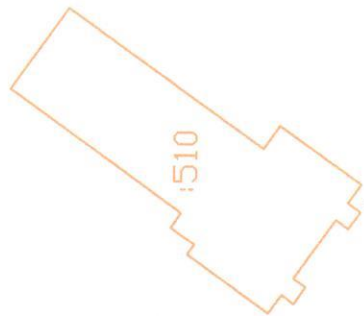
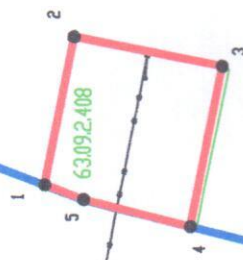
Без масштаба



Схема расположения границ публичного сервитута

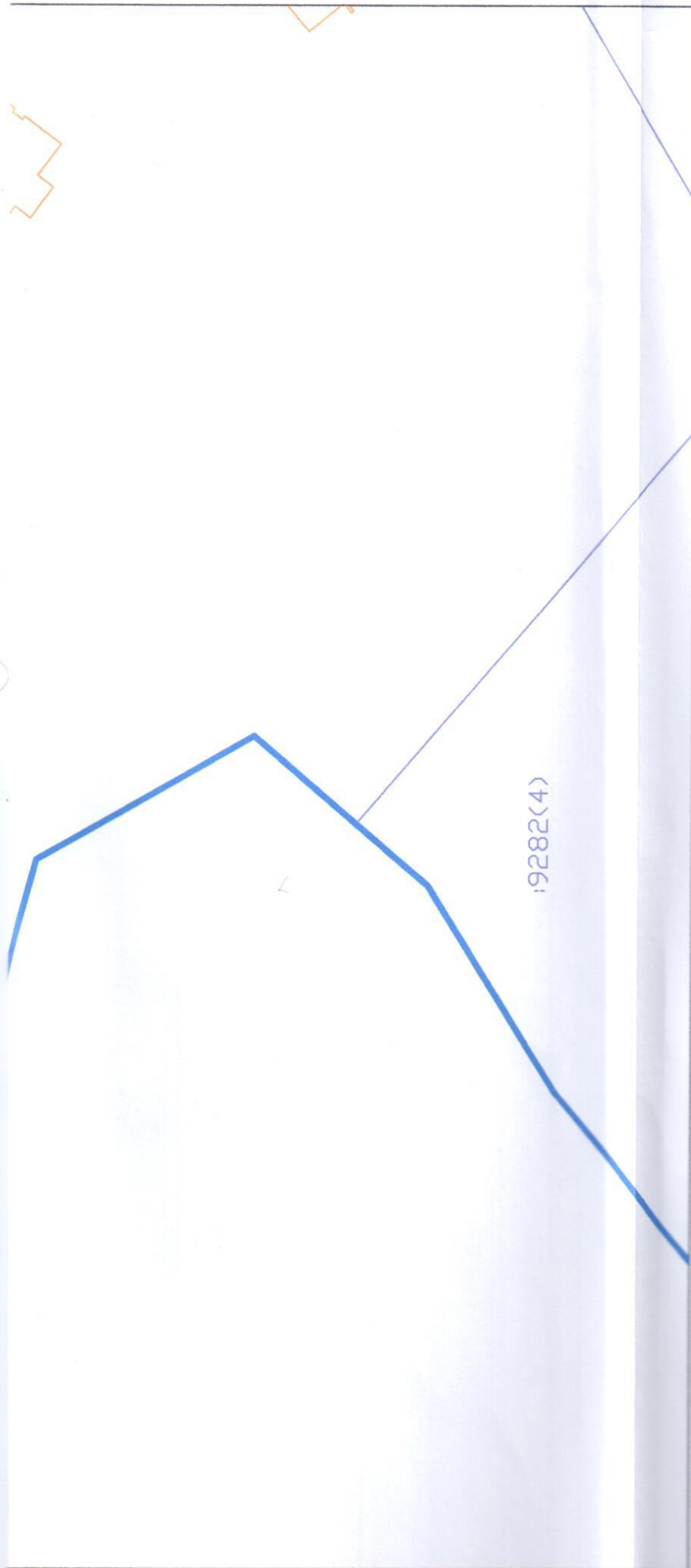
Ставропольский район

63:32:1405015



63:09:0304063

г.о. Тольятти



9282(4)

Система координат: МСК-63  
Масштаб 1:1000

Условные обозначения:

Граница муниципального образования

Граница кадастровых кварталов

Проектная граница публичного сервитута

Граница земельных участков по сведениям ГКН

Граница охранных зон по сведениям ГКН

Кадастровый номер земельного участка

Номер кадастрового квартала

Характерная точка проектной границы  
публичного сервитута

Линия электропередач 0,4 кВ

Линия электропередач 10 кВ



180

63:09:0304063



## Описание границ публичного сервитута

Местоположение публичного сервитута: Российская Федерация, Самарская область, г.о. Тольятти.

Система координат МСК-63, зона 1

Площадь публичного сервитута 422 кв. м

Обозначение характерных точек границ	Координаты, м		Средняя квадратиче- ская погрешно- сть положени- я характерн- ой точки ( $M_t$ ), м	Метод определения координат
	X	Y		
1	424898.72	1332425.68	0.10	Метод спутниковых геодезических измерений (определений)
2	424895.05	1332445.37	0.10	Метод спутниковых геодезических измерений (определений)
3	424875.39	1332441.70	0.10	Метод спутниковых геодезических измерений (определений)
4	424879.38	1332420.35	0.10	Метод спутниковых геодезических измерений (определений)
5	424893.57	1332423.79	0.10	Метод спутниковых геодезических измерений (определений)
1	424898.72	1332425.68	0.10	Метод спутниковых геодезических измерений (определений)